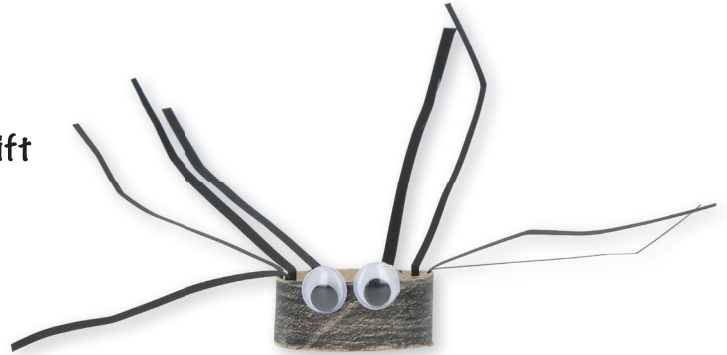


Spinne

Material:

- ✓ Eine Klopapierrolle
- ✓ Schwarzes Tonpapier
- ✓ Schwarze Wassermalfarbe oder schwarzer Filzstift
- ✓ Schere
- ✓ Kleber
- ✓ Kleberwackelaugen



Anleitung:



Schritt 1:

Schneide von der Klopapierrolle ein 2 cm breites Stück ab.



Schritt 2:

Male das Stück schwarz an.



Schritt 3:

Klebe an den Rand beide Klebeaugen eng nebeneinander dran.



Schritt 4:

Schneide aus dem schwarzen Tonpapier 8 gleichlange Stücke (Länge 9 cm, Breite: 5 mm) als Beine aus. Klebe jeweils 4 davon auf jede Seite dran. Dazu knickst du am besten immer ein Stück am Ende ein, beklebst das Stück und legst es innen an die Rollenwand dran.